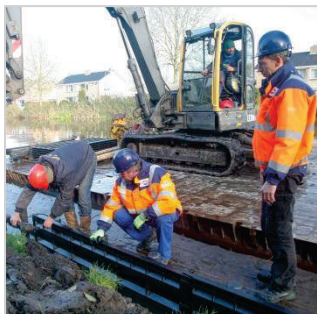


Systeme KLP® RapidRetain



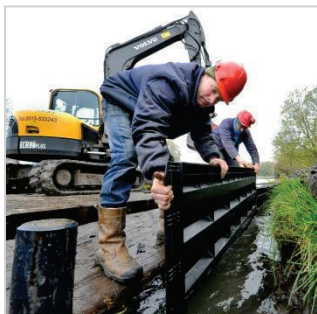
Le Système KLP® RapidRetain est une solution durable pour vos murs de soutènement! Le plastique KLP® est une excellente alternative la ou toutes les espèces de bois sont les plus vulnérables à la decomposition, plus précisément ou ils sont exposés à l'air et à l'eau. Le système de bords de berges ou murs de soutènement KLP® combine des panneaux KLP® RapidRetain et des poteaux KLP® combi-post (bois/plastique).

Le design innovant de nos murs de soutènement permet une double économie, d'abord sur les couts de main-d'œuvre, grace à pose simple et rapide, d'autre part sur les prix d'achat, grace à un concept économique en matière première. De part cette conception élaborée, Lankhorst réunit plusieurs éléments séparés en un seul produit.

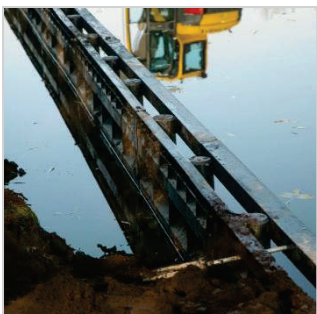


Grâce à l'assemblage unique et ultra-résistant des panneaux, il n'est pas nécessaire de placer les poteaux précisément au point d'assemblage des panneaux. Ceci permet d'obtenir un gain de temps significatif mais également une économie de coûts puisque les poteaux et les panneaux peuvent être installés séparément en une seule fois. Grâce à leur grande rigidité, les panneaux peuvent même être enfoncé dans le sol à l'aide d' un engin de terrassement..

Chaque panneau a une longueur optimale de 2,10 m, et est avec moins de 24 Kg, un produit ultra léger qui est facile à manipuler et à installer. Les poteaux peuvent être positionnés jusqu'à 1,00 mètre d'intervalle.



Tous nos produits KLP sont fabriqués à partir de plastique recyclé . Les déchets tels que capsules de bouteilles ou encore bâches agricole, retrouvent ainsi une nouvelle et longue vie en tant que panneau ou poteau KLP. De plus, ce matériau est imperméable et imputrescible. La durée de vie technique minimale de nos produits en plastique est de 50 ans et ils ne nécessitent aucun entretien.



Mode d'emploi :

Placez la totalité des poteaux en une seule fois.

Placez ensuite les panneaux l'un à la suite de l'autre. L'assemblage ne doit pas obligatoirement se faire sur les poteaux. Les panneaux peuvent éventuellement être enfoncés jusqu'à environ 20 cm dans le sol.

Ajustement des panneaux jusqu'au point de dilatation. L' espace qui en résulte est conçu pour absorber l'expansion.

Fixation des panneaux aux poteaux au moyen de vis inoxydables.

Durable & bon pour l'environnement

original

KLP®

KLP France OUEST – 7, rue du Manio 56100 LORIENT contact@klpfrance-ouest.com



Panneaux KLP® RapidRetain

Les panneaux KLP® RapidRetain existent en 3 hauteurs suivant vos besoins. Ces différentes hauteurs peuvent également être combinées entr'elles. Les panneaux sont faciles à glisser l'un dans l'autre grâce au système d'assemblage efficace.

Poteaux combi-paal KLP® RapidRetain

Le poteau combi KLP RapidRetain se compose d'un poteau en bois non traité (C18) moulé dans du plastique KLP dans la partie supérieure. De cette façon le produit ne se dégrade pas au contact de l'air et de l'eau et ne nécessite aucun entretien. .

Le bois utilisé est certifié PEFC et vient donc de forêts gérées durablement. La combinaison du bois et du plastique offre les avantages des deux matériaux - la rigidité du bois et la durabilité du plastique – et ce de manière optimale. La combinaison bois-plastique offre également un bon rapport qualité / prix



Le système KLP® RapidRetain

Les différents panneaux KLP® RapidRetain :

60 x 210 cm
80 x 210 cm
100 x 210 cm

Les différents poteaux combi KLP® RapidRetain:

Ø11/8 x 260 cm
Ø11/8 x 310 cm
Ø11/8 x 360 cm
Ø11/8-10 x 410 cm
Ø11/8-10 x 510 cm

Les pannes KLP® en acier renforcé

8 x 8 x 300 cm (assemblées mutuellement au moyen de chevilles)

Les avantages KLP®:

- Durable
- Ecologique
- Sans entretien
- Mise en oeuvre facile
- Imputrescible - Incassable
- Recyclable
- Résistant aux UV, à l'eau et aux intempéries

Durable & bon pour l'environnement

original

KLP®

KLP France OUEST – 7, rue du Manio 56100 LORIENT contact@klpfrance-ouest.com